

Item

Produit

424A

90048


 Industries Plastipak Inc.
 1-800-387-7452
 www.plastipak.ca

>> Qualité. Service. Innovation

INFORMATIONS PRODUIT

Description	Couvercle
Quantité / boîte	500
Couleur	Blanc
Forme	Rond
Particularité	Plat
Famille	138 mm
Volume à débordement	Non applicable

INFORMATIONS PROCÉDÉ DE FABRICATION

Procédé de formage	Injection
Matériau	LLDPE grade alimentaire
Couleurs en inventaire	Blanc



INFORMATIONS PROCÉDÉ DE DÉCORATION

Options de décoration	Impression HD
Espace d'impression	
Dessus	Dia. 121 mm Dia. 4,8"
Matrice IML / Manchon.	Non applicable

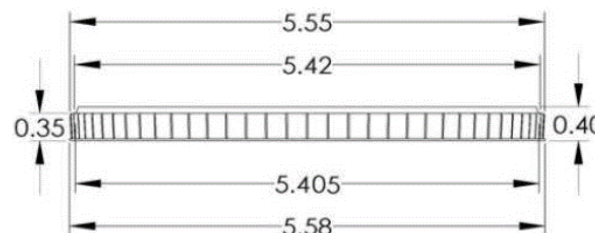
PRODUITS COMPATIBLES

Voir matrice pour la famille 138 mm

INFORMATIONS D'EMBALLAGE

# Boîte	P6095	
Piles par boîte	12	
Produits par pile	11x42+1x38	
Produits par boîte	500	
Orientation des piles	Vertical	
Dim. Boîte ext.	Long.	578 mm 22,8"
	Largeur	438 mm 17,2"
	Hauteur	377 mm 14,8"
Volume ext. Boîte	0,1 m. cu.	3,37 pi. cu.
Poids boîte pleine	10,5 kg	23,1 lbs

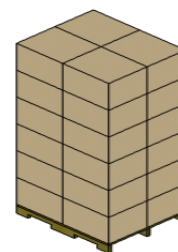
DESSIN PRODUIT


 Poids unitaire **19,2 g**

 Notes Tolérances dimensions: +/- 0,01"
 Tolérances poids: +/- 3%

CONFIGURATION DE PALETTE OPTIMISÉE

Code

C6L


Boîtes/Éta.	4	Haut. Max	94,6"
Éta. Max	6	Qté max	12 000

Étages	Hauteur Palet. (po.)	Boîtes / Palette	Produits / Palette
9			
8			
7			
6	94,6	24	12 000
5	79,7	20	10 000
4	64,9	16	8 000
3	50,0	12	6 000
2	35,2	8	4 000