

FEUILLE D'INFORMATION PRODUIT

Rév. 2024-01-2

Item

Produit

239B

2300



Industries Plastipak Inc.
1-800-387-7452
www.plastipak.ca

Qualité. Service. Innovation.

INFORMATIONS PRODUIT

Description	1420 ml - 48 US fl.oz Base
Quantité / boîte	250
Couleur	Blanc
Forme	Rond
Particularité	Anse
Famille	138 mm
Volume à débordement	1485 ml / 50.2 US fl. oz

INFORMATIONS PROCÉDÉ DE FABRICATION

Procédé de formage	Injection
Matériau	PP grade alimentaire
Couleurs en inventaire	Blanc



INFORMATIONS PROCÉDÉ DE DÉCORATION

Options de décoration	Impression HD
Espace d'impression	
Mur	371 mm x 103 mm 14.6" x 4.1"
Matrice IML / Manchon.	Non applicable

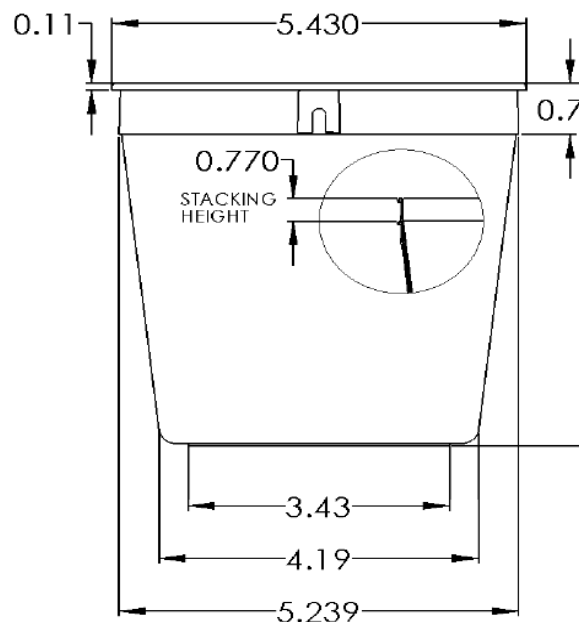
PRODUITS COMPATIBLES

Voir matrice pour la famille 138 mm

INFORMATIONS D'EMBALLAGE

# Boîte	P6190	
Piles par boîte	12	
Produits par pile	10x21+2x20	
Produits par boîte	250	
Orientation des piles	Vertical	
Dim. Boîte ext.	Long.	607 mm 23.9"
	Largeur	461 mm 18.1"
	Hauteur	539 mm 21.2"
Volume ext. Boîte	0.15 m. cu.	5.33 pi. cu.
Poids boîte pleine	12.1 kg	26.7 lbs

DESSIN PRODUIT



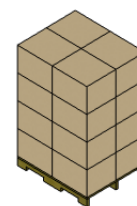
Poid unitaire 44.8 g

Notes Tolérances dimensions: +/- 0,01"
Tolérances poids: +/- 3%

CONFIGURATION DE PALETTE OPTIMISÉE

Code

C4L



Boîtes/Éta.	4	Haut. Max	90.4"
Éta. Max	4	Qté max	4,000

Étages	Hauteur Palet. (po.)	Boîtes / Palette	Produits Palette
9			
8			
7			
6			
5			
4	90.4	16	4,000
3	69.2	12	3,000
2	47.9	8	2,000

6

vation

7

5.43

/